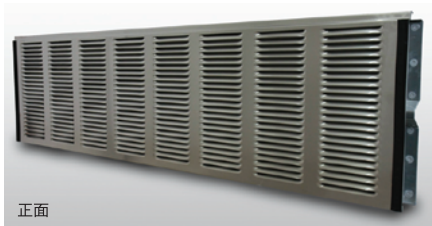
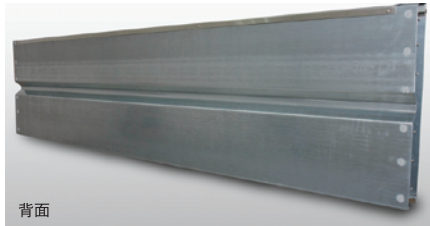


# 統一型吸音パネル

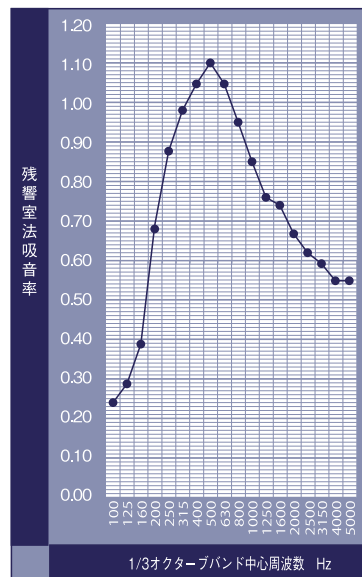
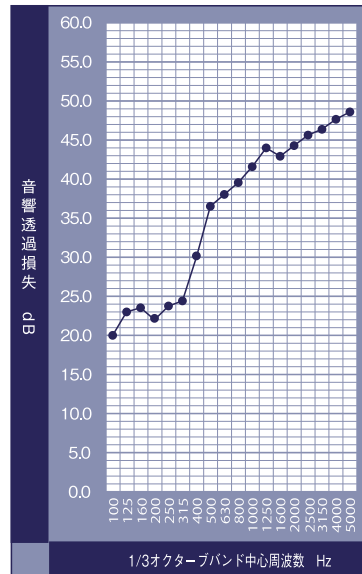
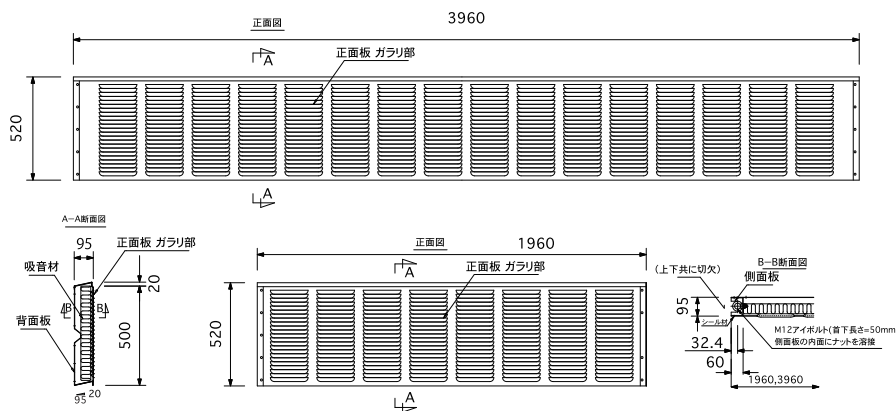
東日本・中日本高速道路(株)で規格されている遮音板です。  
道路騒音、鉄道騒音、工場騒音等あらゆる防音に用いられている防音パネルです。



正面



背面



特長	<ul style="list-style-type: none"> <li>・載荷試験 3kN/m<sup>2</sup>。</li> <li>・パネルの取付は、支柱(H鋼)間に落とし込み、固定金具を用い固定します。</li> </ul>
----	--

寸法・重量	・寸法 1960×520×95 t 重量 26kg/枚
	・寸法 3960×520×95 t 重量 51kg/枚

材料規格表		
名称	材質	備考
正面板	A5052P(JIS H 4000) 1.0t	
背面板	SGH400-Z27(JIS G 3302) 1.6t	
側面板	SGH400-Z27(JIS G 3302) 1.6t	
吸音材	グラスウール密度 0.032(JIS A 6306) または同等以上のもの	
吸音材保護フィルム	PVF(ポリフッ化ビニールフィルム21μ) 又はETFE(四フッ化エチレンコポリマーフィルム21μ)	
シール材	クロロプレンゴム5倍発泡 2t×30	

音響性能	1/3 オクターブバンド中心周波数(Hz)																	
	100	125	160	200	250	315	400	500	630	800	1000	1250	1600	2000	2500	3150	4000	5000
音響透過損失(dB)	19.9	23.1	23.4	22.2	23.8	24.3	30.2	36.6	38.0	39.5	41.5	44.1	42.7	44.2	45.4	46.3	47.8	48.3
東日本高速道路(株)基準値							25.0				30.0							
残響室法吸音率	0.24	0.29	0.39	0.68	0.88	0.98	1.05	1.10	1.05	0.95	0.85	0.76	0.74	0.67	0.62	0.59	0.55	0.55
東日本高速道路(株)基準値							0.70				0.80							

音響透過損失:JIS A 1416  
「実験室における建築部材の  
空気遮断性能の測定方法」により  
測定された値。  
残響室法吸音率:JIS A 1409  
「残響室法吸音率の測定方法」により  
測定された値。